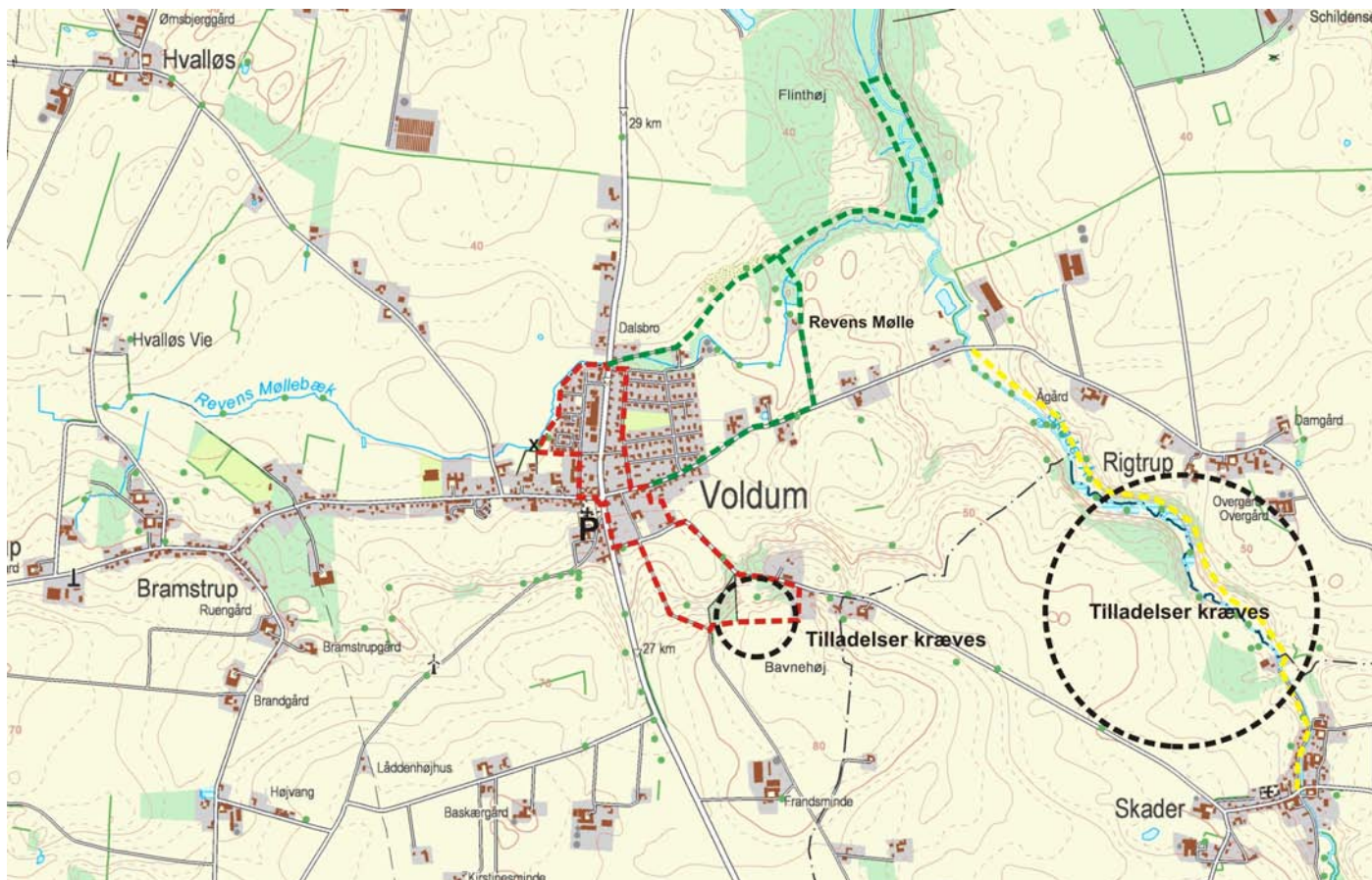


Landsby: **VOLDUM**

KM-MÆRKE	TILSTAND	MARKERING	NATURINDHOLD	MOTIONSVERDI	VÆRDI	KM	ØVRIGE BEMÆRKNINGER
RØD STI	god/dårlig	ingen	højt/lavt	høj	middel	3,6	Tilladelser søges over eng
GRØN STI	god	ingen	højt	høj	høj	5,1	Stien er fedtet i skoven
GUL STI	dårlig	ingen	højt	høj	høj	2,2	Der findes ingen sti

RØD rute: Udgår fra Kirkepladsen. Man går mod syd ad hovedvejen et kort stykke og krydser så over og går 100 m mod øst ad Bakkevej. Her begynder den gamle landevej sydpå til Halling. Efter en pæn stigning (30 m) når man en bænk på venstre hånd. Herfra er der en smuk udsigt mod nord ned over byen og egnen. Stien tænkes nu fortsat op ad bakken til venstre (mod øst), hvor den skal gå i markkanten, ovenfor et smukt overdrev med græssende køer og enkelte store Østrigske Fyr. Langs skellet når man æbleplantage, hvor stien tænkes at gå ned igennem, tilbage mod nord til Bakkevej. Herfra søger man ad Bakkevej tilbage kirken.

GRØN rute: Udgår fra kirken. Man følger Clausholmvej mod nord, eller rød rute, til man i nordenden af byen når til, hvor en vej går fra til højre til Møllevænget nr. 341. Man går mod øst, ca. 250 m, hvorefter grusvejen fortsætter over i en gammel mergelbane. Man følger banetracéen videre mod øst til man 300 m senere når den gamle mergelgrav. Området bruges af byen til naturoplevelser og hundeluftning. Fortsæt nu ad sporet videre mod øst. Her går sporet over i en flot renoveret skovvej, der snor sig frem igennem skoven, langs Revens Møllebæk. Omsider når møllebækken Skader Å, som kommer fra syd. Fortsæt da mod nord ad den ene eller den anden skovvej. Man går her en sløjfe på 1,3 km gennem fint passet godsskov. Se efter vandstær og isflugl som findes her. Vejen går tilbage samme vej, men den sidste del kan lægges mod syd forbi Revens Mølle, der har været i godset Clausholms eje indtil 1987 og har været en aktiv kornmølle indtil ca. 1870.

GUL rute: Forslag til sti langs den smukke dal med Skader Å. Her er 5 ejere, der alle først skal give tilladelse.

Hvem har tilladelse til at bruge stien?	Lokale fra Landsbyen: JA	Alle: JA	Mountainbikere: JA	Ryttere: JA
For at få stien til at lykkes, skal der bruges følgende materialer:	Klaplåger:	Stenter: RØD = 2 stk GUL = ?	Pæle: RØD = 14 stk GRØN = 8 stk GUL = 2 stk	Andet:
Aftaler skal laves med følgende:	Matr. Nr.: ?	Personnavn: ?	Kontaktperson: Bent Thomsen, 86491817 og Søren Kristiansen, 51 86 32 82	